

Zijdelmeergroep

Website
<http://home.tiscali.nl/~wdevlaming/Zijdelmeergroep.htm>

Zijdelmeergroep p/a
Willem de Vlaming
Karekietstraat 10
1431 WP Aasmeer
wdev@wdev-advies.com
0297 - 349 005
06 - 52 065 160

0_Zijdelmeergroep_Beheerplan 2009 - 2012 20080420

Beheerplan 2009-2012 (Zijdelmeergroep / Knotgroep / LNH)

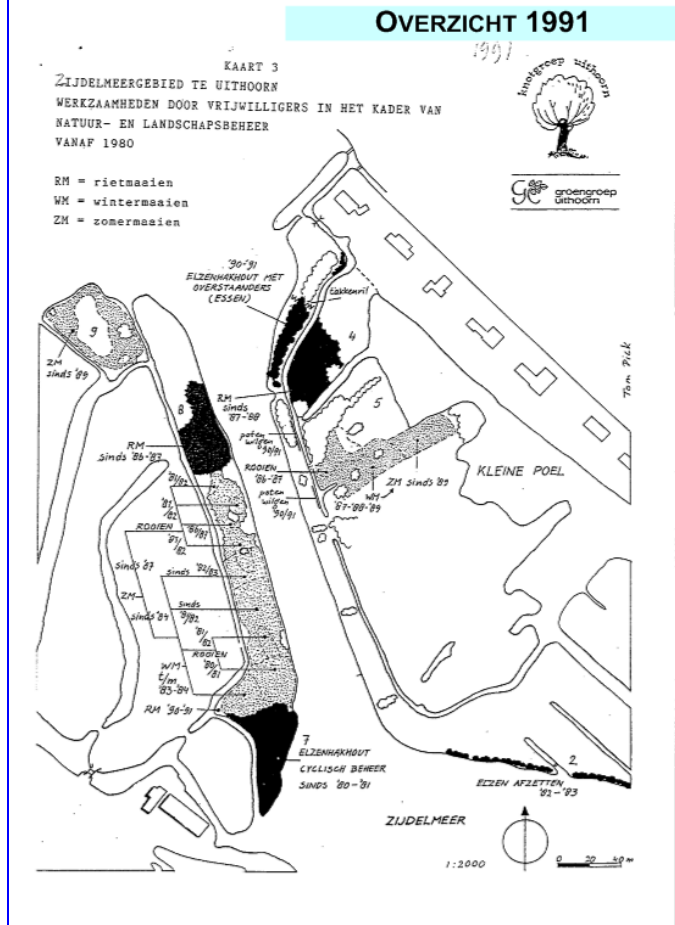
Inhoud

Beheerplan 2009-2012 2

Het werkgebied 2
Werkzaamheden: Samenvattend
Overzicht 3

Bijlagen: Deelgebieden 5

- # Werkschuur en omgeving 5
 - Landje achter Werkschuur 5
 - Landje van Vermeij 6
 - Landje van Haak / Watsonweg 6
- # Brameneiland 8
- # Zijdelse Zomp 10
- # Boterdijk 12
- # Fort aan de Drecht 13
- # Weidevogelreservaat 14



BEHEERPLAN 2009-2012

Het werkgebied

Tussen de bebouwing van Uithoorn ligt het eeuwenoude Zijdelmeer. De oevers daarvan bestaan uit veen en zijn van bijzondere kwaliteit. Er groeien tal van zeldzame planten zoals ratelaar, echte koekoeksbloem en rietorchis. Verder herbergt nog een aardig broekbos met elzen, wilgen en enkele hooilandjes. De polder biedt gastvrijheid aan weidevogels en langstreckende wintergasten.

Het Landschap Noord-Holland heeft voor dit gebied een erfpacht overeenkomst met de gemeente Uithoorn voor lange duur. Het feit dat de terreinen voor een groot deel binnen de bebouwde kom liggen is heel bijzonder, ook voor het Landschap Noord-Holland, dat zich normaal gesproken richt op gebieden op afstand van woonkernen.

De terreinen die het Landschap hier beheert zijn echter zo waardevol dat zij ze niet verloren wil laten gaan.

Het gaat om:

Bospercelen Zijdelmeer Onderhoud Landje van Vermeij Maaien en ruimen Bijhouden sloten en oevers Tuin van Bram de Groot Oeverlanden Boterdijk Maaien en ruimen Bijhouden oevers Wilgen en andere opslag terugzetten / verwijderen Eilanden langs de Boterdijk Maaien en ruimen Bijhouden oevers Wilgen en andere opslag terugzetten / verwijderen Paardenlandje bij de Boterdijk Maaien en afvoeren Bijhouden oevers Wilgen en andere opslag terugzetten / verwijderen Pad openhouden Landje van Haak Maaien en ruimen Bijhouden oevers (aangroei zudde) Wilgen en andere opslag terugzetten / verwijderen	Bosrand tussen Landje van Haak en de Watsonweg Maaien en ruimen Bosrand dunnen Zijdelse Zomp (Noordoever Zijdelmeer) Wilgen en andere opslag terugzetten / verwijderen Pad openhouden Hekken en dammen Onderhoud /schilderen Constructie Helofytenfilter. Onderhoud vooralsnog DWR Fort aan de Drecht Maaien en ruimen Onderhoud boswerk Weidevogel reservaat Onderhoud houtige gewassen slootkant Dammen schonen Monitoring De vrijwilligers kunnen ook worden gevraagd voor monitoring van: Weidevogelreservaat: vogels, libellen Landje van Vermeij: planten, insecten, reptielen Boterdijk: planten, insecten, reptielen Landje van Haak: planten, insecten, reptielen Fort aan de Drecht: vogels, planten, insecten, reptielen
---	--

Werkzaamheden: Samenvattend Overzicht

LOCATIE	WERK	LENTE	ZOMER	HERFST	WINTER
Brameneiland	Wie & Wat In principe in overleg tussen Zijdelmeergroep en Knotgroep, waarbij groot / zwaar werk zoals hakhoutbeheer in de planning van de knotgroep zal worden opgenomen, evenals het ruimen van maaisel				
Tuin Bram	De vrijwilligers willen de Tuin omvormen tot een heemtuin met meer inheemse planten en met een open parkachtig landschap.				
Boterdijk	Wie & Wat LNH: Maaiwerk en maaiselafvoer Zijdelmeergroep: Tegengaan houtopslag in rietlanden Knotgroep: Hakhoutbeheer eilandjes 10 jarige cyclus				
	Maaien en ruimen	x		x	
	Bijhouden oevers				
	Wilgen en andere opslag terugzetten / verwijderen		x	x	x
Landje van Vermeij Stukje achter werkschuur	Wie & Wat Achter de werkschuur werk door Zijdelmeergroep <ul style="list-style-type: none"> Gemengde vegetatie in stand houden Maaien kruidlaag Brandnetels "pesten" Landje van Vermeij 2 x per jaar maaien zomer en winter + afvoeren Zomers in aanneming Winter afvoer vrijwilligers Knotgroep (ivm drassigheid) Zijdelmeergroep iom Knotgroep – afhankelijk van de omvang van het werk: <ul style="list-style-type: none"> Openhouden slootkanten en sloten Knotten en houtsingels 				
	Maaien en ruimen	x		x	
	Wilgen en andere opslag terugzetten / verwijderen		x	x	x
	Baggerwerk				
	Bijhouden oevers		x	x	X
	Wilgen en andere opslag terugzetten / verwijderen		x	x	X
Fort aan de Drecht Weidevogel reservaat	Wie & Wat Fort: Zomer en najaar maaien (Fort voor en achter) voorafgegaan door begrazing, Uitvoering vrijwilligers en in combi met personeel landschap Noord Holland (Maaien door LNH) (Ruimen maaisel verdedigingszijde / knotgroep) (Ruimen maaisel keelzijde / Zijdelmeergroep) Groot Knotwerk door knotgroep) Essenbosje 1x per 5 jaar afzetten (knotgroep / LNH) Rietpuntje bij Essenbosje (5 jaarlijks maaien / LNH) Weidevogelreservaat: Zijdelmeergroep Slootkanten vrij houden van houtige opslag Onderhoud van hekken				
	Maaien en ruimen	x	x	x	
	Onderhoud boswerk				
	Onderhoud houtige gewassen slootkant			x	x
	Dammen schonen				
	Hekken				
Zijdelse Zomp (Noordoever Zijdelmeer)	Wie & Wat Uitvoering door Zijdelmeergroep.				
	Bomen terugzetten / verwijderen / uitdunnen / knotten			x	x
	Maaien, snoeien en ruimen pad	x	x	x	
	Paden, beschoeiing en hekken	x	x	x	X

Moeras-, oever- of boezemland

In de lage delen van Nederland liggen in boezemwateren of in de natste delen van polders soms kleine stukjes land die te nat en vaak ook te klein zijn voor rendabel agrarisch gebruik. Afhankelijk van de streek noemen we deze schraalgronden of moeras-, oever-, boezem-, bovenof hooilandjes. Op zulke landjes groeit een grazige, soortenrijke vegetatie. Aan de rand is vaak een rietstrook aanwezig. In enkele gevallen staan er ook bomen, vaak wilg en zwarte els.

Doelstellingen

- ✓ grazige kruidenvegetatie
- ✓ hoogopgaande ruigtevegetatie
- ✓ moerasbosje
- ✓ voedsel- en voortplantingsgebied voor zoogdieren, reptielen en insecten
- ✓ bijdrage aan een aantrekkelijk landschap

Winst voor de natuur

In een boezemlandje komen plantensoorten voor als dotterbloem, echte koekoeksbloem, veenpluis en rietorchis. Zoogdieren, zoals de woelrat, vinden er een voortplantingsplek. De ringslang, een reptiel, treft er een plekje om te zonnen en te jagen. Soms bezoeken onverwacht grote aantallen watersnippen boezemlandjes met hier en daar slikkige plekken, wat ruige vegetatie en verder weinig verstoring. Ze vinden er voedsel en een veilige plek om te schuilen. Ook vlinders zoeken er voedsel, zoals het bruin zandoogje en libellen, zoals de platbuik. Is er een moerasbosje aanwezig, dan broeden er vaak vogels, zoals fitis en soms een ransuil (in een oud kraaiennest).

Beheer van een moeras-, oever- of boezemland

Grazige vegetatie: beweid niet, maar maai jaarlijks

De bodem en vegetatie van een moeraslandje zijn te gevoelig voor vertrapping om te beweiden. Dat geldt ook voor begrazing door schapen. Wilt u een mooie bloemrijke, grazige vegetatie, maai dan jaarlijks in augustus. Voer het maaisel af of zet het op een hoop. Kies hiervoor een vaste plek, bijvoorbeeld in een hoek van het oeverlandje. Gebruik takken als onderlaag, hierdoor blijft de hoop luchtig en toegankelijk voor dieren. Let er op dat er geen ander materiaal in terechtkomt, anders wordt het een stortplaats van afval. Ook bemesten is natuurlijk uit den boze. Probeer het moeraslandje vrij te houden van slootschoningsmateriaal en bagger. Dat materiaal werkt verrijkend en is dus nadelig voor de vegetatie van het moeraslandje.

Ruigtevegetatie: maai gefaseerd en eens in de drie tot vijf jaar

Kiest u voor veel ruigtekruiden, wat riet en de bijbehorende (broed)vogels, beweid dan liever ook niet. Maai slechts eens in de drie tot vijf jaar. Verdeel het landje in enkele stukken zodat er altijd een ruig gedeelte aanwezig is. Voer het maaisel af of zet het op een hoop. Kies een vaste plek, bijvoorbeeld in een hoek van het oeverlandje. Gebruik takken als onderlaag, hierdoor blijft de hoop luchtig en toegankelijk voor dieren. Let er op dat er geen ander materiaal in terechtkomt, anders wordt het stortplaats van afval. Verwijder bomen als u geen opslag wilt.

Moerasbosje: maai en beweid niet, laat bomen staan en zet ze zonodig af

Wilt u een moerasbosje tot ontwikkeling laten komen, laat dan de opslag van bomen staan of steek slieten van wilg of staken van wilg of zwarte els in de grond. Het is meestal niet nodig de ruigtevegetatie kort te houden om de bomen goed te laten aanslaan. Voor het gezicht is dat soms wel aantrekkelijk. Beoordeel of het nodig is de bomen eens in de tien of meer jaar af te zetten. Mochten de bomen echt hoog uitgroeien, dan bestaat - afhankelijk van de ligging en de stevigheid van het moeraslandje en het al of niet aanwezige gevaar van afslag - het risico van omwaaien waardoor een deel van het moeraslandje in het water zou kunnen verdwijnen. Zet de bomen af op ongeveer vijftig centimeter boven de grond.

(Uit: Handboek Agrarisch Natuurbeheer)

BIJLAGEN: DEELGEBIEDEN**# Werkschuur en omgeving*****Landje achter Werkschuur***

BEHEERPLAN	ACHER WERKSCHUUR
<i>Landschap</i>	
<i>Fauna</i>	<i>Ruimte voor vogels</i>
<i>Flora</i>	<i>Broedbosje(s) ruimte houden Gevarieerd begroeiing, lage bossages / bessenstruiken Jonge boompjes gelderse roos lijsterbes berkjes</i>
Beheer en ontwikkeldoelen lange termijn	<i>Struiklaagje en kruidlaag met vogelvriendelijke aanplant</i> Gemengd hoog midden en laag
Hoofdkenmerken structureel beheer	Gemengde vegetatie in stand houden Maaien kruidlaag Brandnetels "pesten"
Beheersdoelstellingen planperiode	Zijdelmeergroep: Continueren beheer

Landje van Vermeij

BEHEERPLAN	LANDJE VAN VERMEIJ
<i>Landschap</i>	VEENMOS HOOILAND
<i>Fauna</i>	
<i>Flora</i>	<i>Knotwilgen en houtsingels onderhouden</i>
Beheer en ontwikkeldoelen lange termijn	Vraagstelling / aandachtspunt: Verzuring tegengaan mogelijk door gebruik beetje bagger Burggraaf of helemaal laten verzuren
Hoofdkenmerken structureel beheer	2 x per jaar maaien zomer en winter + afvoeren Zomers in aanneming Winter afvoer vrijwilligers Knotgroep (ivm drassigheid) Openhouden slootkanten en sloten Knotten en houtsingels
Beheersdoelstellingen planperiode	Maaien / Maaisel Afvoeren Onderhoud knobomen Sloten openhouden / deels machinaal en deels handmatig (Vraag wie doet wat - gelet op zwaarte van het werk)

Landje van Haak / Watsonweg

BEHEERPLAN	LANDJE VAN HAAK (ACHTER HEK WATSONWEG)
<i>Landschap</i>	VEENMOS DOTTERBLOEMEN GRASLAND (<i>Veenmos Aangroeizudde</i>)
<i>Fauna</i>	
<i>Flora</i>	<i>Vogelbosje met kruidlaag</i>
Beheer en ontwikkeldoelen lange termijn	Doel: Geen boomopslag en werken aan verschralen / open houden als kiemhoek voor mossen
Hoofdkenmerken structureel beheer	<u>Algemeen:</u> <u>Landje van Haak:</u> Jaarlijks bemaaid en nabegraasd met schapen (professioneel) <ul style="list-style-type: none"> • LNH / Loonwerk: Maaiwerk en afvoeren • Zijdelmeergroep: terrein boomvrij houden <u>Watsonweg:</u> <ul style="list-style-type: none"> • Knotgroep / LNH: <i>Bosrand langs weg 1x per 10 jaar openzagen (hakhoutbeheer) In 4 tranches van 2-3 jaar</i> • LNH / Loonwerk: <i>Baggerboot 1x per tien jaar</i>
Beheersdoelstellingen planperiode	Zijdelmeergroep: <ul style="list-style-type: none"> • Houtopslag • Bramen opschonen in september LNH <ul style="list-style-type: none"> • Maaien en begrazen

LANDJE VAN HAAK

**VEENMOS
DOTTERBLOEMEN
GRASLAND
(Veenmos
Aangroeizudde)**

Zijdelmeergroep:
Houtopslag en Bramen
weghalen / tegengaan

LNH Loondienst:
Verschralen
(Maaiwerk)
Begrazing met schapen

**LANDJE VAN HAAK
WATSONWEG**

WATSONWEG

Knotgroep / LNH

Bosrand 1x per 10 jaar
openzagen (hakhoutbeheer)
In 4 tranches van 2-3 jaar

LNH

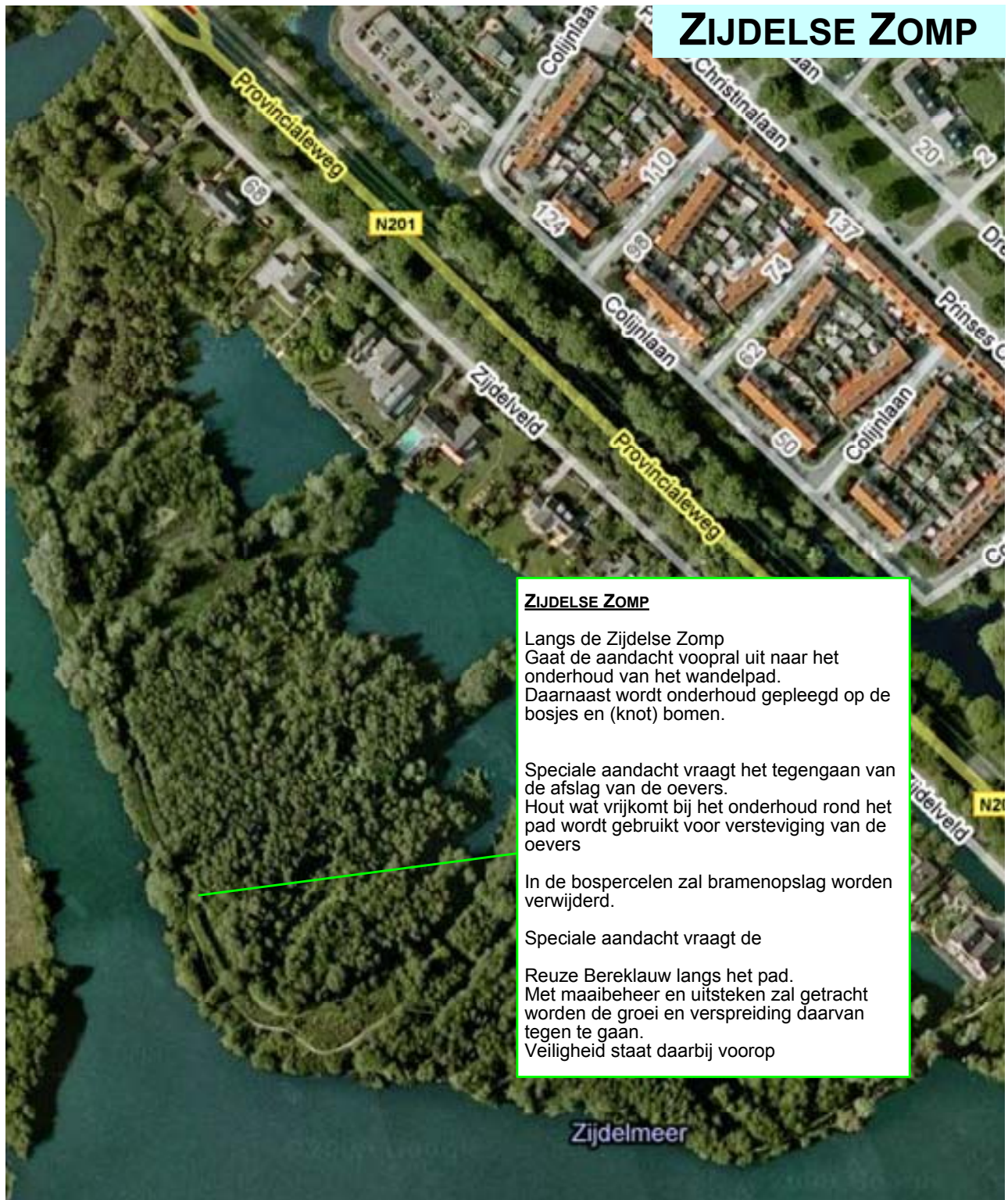
Boot baggert / schuift 1x per
tien jaar



Brameneiland

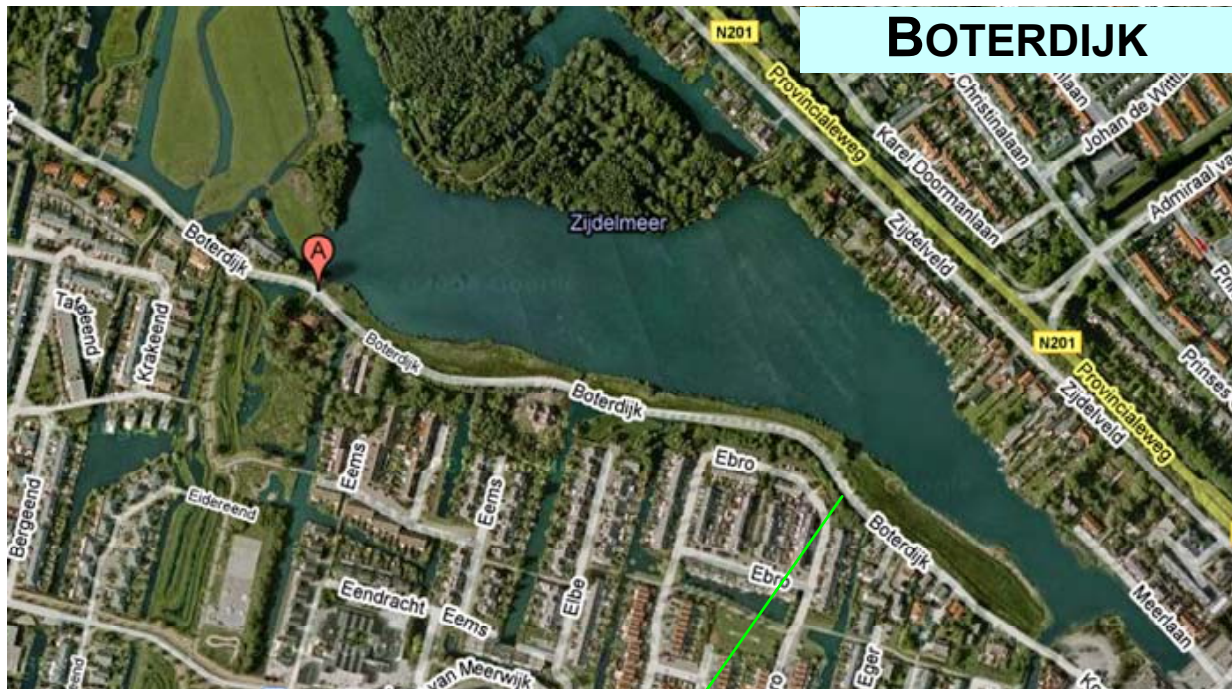


BEHEERPLAN	BRAMENEILAND
<i>Landschap</i>	
<i>Fauna / Flora</i>	
Beheer en ontwikkeldoelen lange termijn	<ul style="list-style-type: none"> • Pestbosje (bosje aan de kant van de boterdijk) - Struweel (8-10 meter diep 50 cm hoog afgezet hakhout) – Hakhoutbeheer in in 10 jarige cyclus in 2 tranches van 50% • Bosje noord (Watsonweg?) ongemoeid laten wel wilgen er uit en ruimte geven aan es en els • Bosjes en bomen tussen twee bossen niet laten uitbreiden - mogen kleiner - opslag blijven weghalen. Stukjes rond bomen en bosjes ongemaaid laten
Hoofdkenmerken structureel beheer	<ul style="list-style-type: none"> • Grasland langs bosrand 2 jaarlijks maaien (ieder jaar een helft) (hebben we het hier over beide bosjes?) • Maailand jaarlijks maaien en maaisel op hopen met snoeihout zetten tegen bosrand (niet langs oevers) broeihopen ringslang...
Beheersdoelstellingen planperiode	<ul style="list-style-type: none"> • Struweelovergang realiseren • Bosjes en bomen tussen twee bossen niet laten uitbreiden - mogen kleiner - opslag blijven weghalen. • Bosrand langs binnensloot mag weg • Optie: Solitaire boom omlieren met kluit als ijsvogelbroedplaats.

Zijdelse Zomp

BEHEERPLAN	ZIJDELSE ZOMP
<i>Landschap</i>	
<i>Fauna</i>	
<i>Flora</i>	
Beheer en ontwikkeldoelen lange termijn	<p>Hoofddoel is het openhouden en begaanbaar houden van het pad. Daarnaast dient de Zijdelse Zomp haar waarde als natuurgebied te behouden. Momenteel is het terrein buiten de paden sterk verruigt met brandnetels, bramen en jonge bomen het eerste beheer is er op gericht deze verruiging tegen te gaan. Door selectief maaien en dunnen van houtopslag wordt getracht een grotere natuurlijke diversiteit in de vegetatie te stimuleren.</p> <p>Speciale aandacht vraagt het tegengaan van de afslag van de oevers. Hout wat vrijkomt bij het onderhoud rond het pad wordt gebruikt voor versteviging van de oevers</p> <p>In de bospercelen zal bramenopslag worden verwijderd.</p> <p>Speciale aandacht vraagt de Reuze Bereklaauw langs het pad. Met maaibeheer en uitsteken zal getracht worden de groei en verspreiding daarvan tegen te gaan. Veiligheid staat daarbij voorop</p>
Hoofdkenmerken structureel beheer	<p>Toegankelijkheid pad Onderhoud oevers Onderhoud houtopstanden Aandacht kwaliteit verharding van het pad Bramenopslag in bos tegengaan</p>
Beheersdoelstellingen planperiode (Zijdelmeergroep)	<p>Onder beheer houden, maar geen zwaar beheer opzetten</p> <p>Toegankelijkheid pad Onderhoud oevers Onderhoud houtopstanden Aandacht kwaliteit verharding van het pad Bramenopslag in bos tegengaan</p>

Boterdijk

**BOTERDIJK****BOTERDIJK**

Op de rietlanden tussen Boterdijk en Zijdemeer is het is het tegengaan van houtige opslag en vooral de ontwikkeling van bospest.

Knelpunt zijn de kosten van het maaiwerk langs de boterdijk. De klus is te omvangrijk voor de Zijdelmeergroep en past niet in een evenwichtige planning van de Knotgroep.

De Zijdelmeergroep zal in ieder geval jaarlijks houtopslag in de rietlanden tegen (blijven) gaan (nazomer)

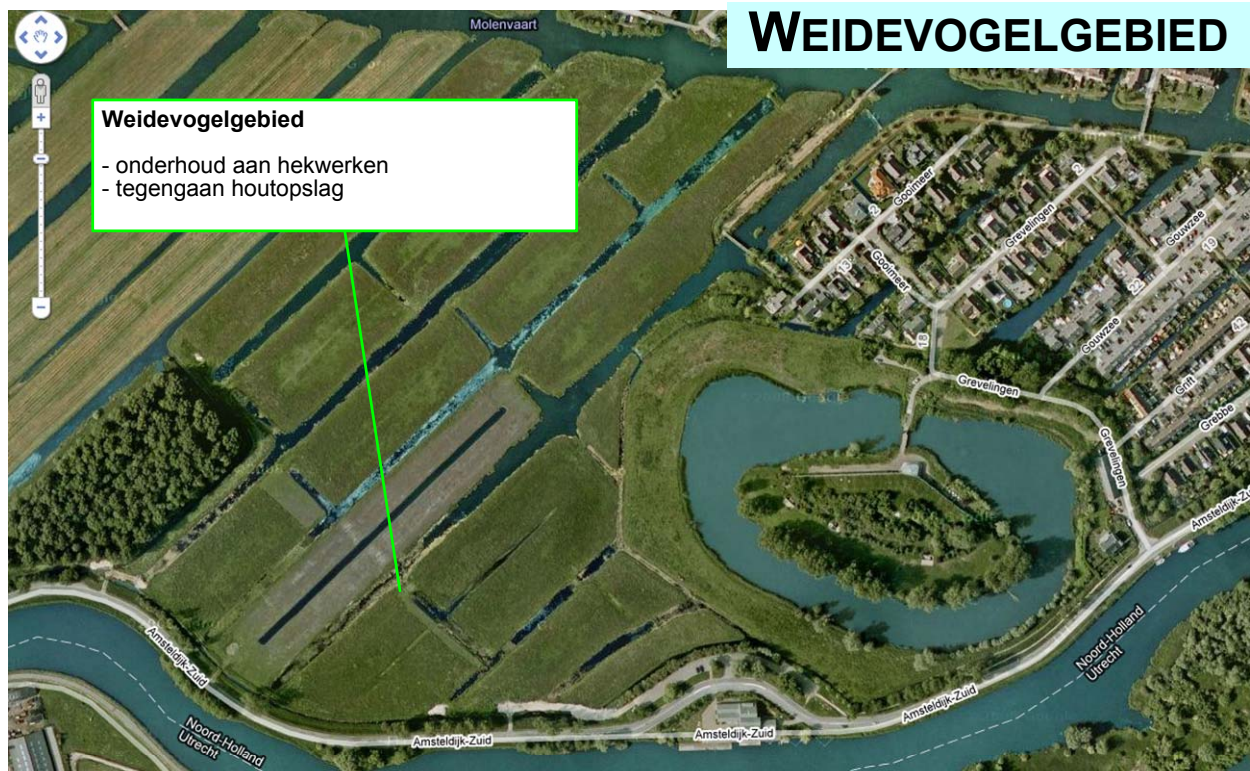
De houtopstanden op de eilandjes langs de Boterdijk zullen door de knotgroep in een 10 jarige cyclus van hakhoutbeheer worden opgenomen

BEHEERPLAN	BOTERDIJK
Landschap	
Fauna	
Flora	
Beheer en ontwikkeldoelen lange termijn	<p>Knelpunt zijn de kosten van het maaiwerk langs de boterdijk. De klus is te omvangrijk voor de Zijdelmeergroep en past niet in een evenwichtige planning van de Knotgroep.</p> <p>De Zijdelmeergroep zal in ieder geval jaarlijks houtopslag in de rietlanden tegen (blijven) gaan (nazomer)</p> <p>De houtopstanden op de eilandjes langs de Boterdijk zullen door de knotgroep in een 10 jarige cyclus van hakhoutbeheer worden opgenomen</p>
Hoofdkenmerken structureel beheer	
Beheersdoelstellingen planperiode	<p>Zijdelmeergroep: Opslag verwijderen in rietlanden (normaal nazomer nu 20 april)</p> <p>Knotgroep: Bosje bij fietssluis (hakhout) dit jaar (knotgroep - dit knotjaar)</p>

Fort aan de Drecht



BEHEERPLAN	FORT AAN DE DRECHT
<i>Landschap</i>	
<i>Fauna</i>	
<i>Flora</i>	
Beheer en ontwikkeldoelen lange termijn	<i>Maaiwerk fortlichaam Knotbeheer wilgen ring fort buitenring Verder bijhouden knotbomen</i>
Hoofdkenmerken structureel beheer	Zomer en najaar maaien (Fort voor en achter) voorafgegaan door begrazing, Uitvoering vrijwilligers en in combi met personeel landschap Noord-Holland (Maaien door LNH) (Ruimen maaisel verdedigingszijde / knotgroep) (Ruimen maaisel keelzijde / Zijdelmeergroep) Groot Knotwerk door knotgroep Essenbosje 1x per 5 jaar afzetten (knotgroep / LNH) Rietpuntje bij Essenbosje (5 jaarlijks maaien / LNH)
Beheersdoelstellingen planperiode	Aandachtspunt populieren die in het water staan <i>Twee (of wat meer) wilgen buitenring helemaal terugzetten (professioneel)</i> <i>Regulier werk</i>

Weidevogelreservaat

BEHEERPLAN	WEIDEVOGELRESERVAAT
<i>Landschap</i>	
<i>Fauna</i>	
<i>Flora</i>	
Beheer en ontwikkeldoelen lange termijn	Slootkanten vrij houden van houtige opslag Onderhoud van hekken
Hoofdkenmerken structureel beheer	
Beheersdoelstellingen planperiode	Hekken repareren / Planken opmeten